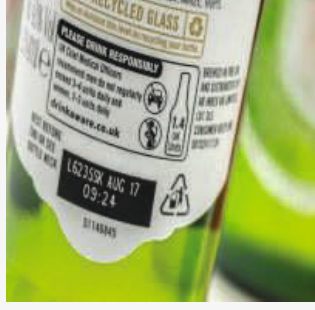


## Lazer Kodlama Sistemi **GSL3000**

**GRENTSUN**  
— Think Along Your Lines

GSL3000 serisi CO2 lazer kodlama makineleri, güçlü performans ve esnekliği bir araya getirerek orta ve yüksek hızlı üretim hatlarında yüksek kaliteli markalama sağlar. Hızlı markalama hızları ve çoklu endüstriyel arayüzleri sayesinde fabrikalara sorunsuz entegrasyon sunar ve Endüstri 4.0 bağlantısını destekler.



**GSL3000** Yüksek hızlı paketleme operasyonları için gerekli, net ve yüksek kaliteli kodlama sağlar. Yazı tipleri, kodlar veya görseller konusunda neredeyse hiçbir sınırlama olmadan hızlı üretime imkân tanır. Bu özellikleriyle, gıda, içecek, kozmetik, ilaç ve ekstrüzyon işlemleri gibi sektörlerdeki karmaşık kodlama uygulamaları için ideal bir çözüm sunar.

### **CO<sub>2</sub> Lazer Markalama Etkileri**

Lazer ile ürün arasındaki kimyasal reaksiyon, renk değişimine yol açar  
Yüzey kazıma (ör. PET’te kabarcıklanma veya camda oyma)  
Kaplama kaldırma / yüzeyi kazıyarak altındaki rengi ortaya çıkarma  
Ahşap veya kartonun karbonlaştırılması / kontrollü yakılması  
Plastiklerin eritilerek gömme veya kabartmalı dokular oluşturulması.

### **Geliştirilmiş Sistem Kullanılabilirliği ve Kararlılık**

- Kendi geliştirdiğimiz işletim sistemi ile özelleştirilebilir fonksiyonlar
- Hızlı kullanım için sezgisel operasyon
- Kesintisiz üretim hattı için güçlü performans

### **Yeşil Lazer Çözümü**

- 25.000 saat MTBF lazer ömrü
- Üçlü dalga boyu seçenekleri: 9,3 µm / 10,2 µm / 10,6 µm
- Tehlikeli madde içermez ve sarf malzemesi gerektirmez



# GSL3000

## CO<sub>2</sub> Lazer Kodlama Sistemi

### Esnek ve Verimli Operasyon

- Görünür lazer hizalaması (gerçek zamanlı konumlandırma)
- Hatalı kullanımı önlemek için çok seviyeli kullanıcı erişimi
- Akıllı hat hızı adaptasyonu

### Tam Döngü Hizmet Paketi

- Anahtar teslim servis: Kurulum, devreye alma ve eğitim
- Ömür boyu ücretsiz yazılım güncellemeleri

### Kodlama Formatı

- 15 Dil: CN / EN / ES / RU (kullanıcı seçimi)
- Değişkenler: Tarih / Seri No / Saat / Metin / Vardiya
- Kodlar: 1D / 2D barkodlar
- Grafikler: Logolar (DXF / PLT / JPG / PNG / BMP)
- Şekiller: Çizgiler / Noktalar / Daireler / Dikdörtgenler

### Kodlama Hızı (uygulamaya göre değişir)

- Maksimum hız: 12.000 mm/s

### Kodlama Alanı (daha fazla seçenek mevcut)

- 110 mm × 110 mm
- 140 mm × 140 mm
- 175 mm × 175 mm

### HMI Kontrol Sistemi

- Çift işletim modu: PC yazılımı / 10,1" renkli dokunmatik ekran
- Veri aktarımı: İş ve ayarların USB bellek ile içe / dışa aktarımı
- Standart I/O: Ethernet, USB, enkoder, sensör portları
- Opsiyonel güvenlik: Grentsun alarm + uzaktan kilit (çift kanallı)



### Hafıza Fonksiyonu

- Hızlı geri çağırma için önceden yüklenmiş yaygın ayarlar (tekrarlayan düzenleme gerekmez)
- Sistem saati ile otomatik tarih senkronizasyonu

### Çalışma Koşulları

- Sıcaklık: 0–45°C (32–105°F)
- Nem: %10–90, yoğuşmasız

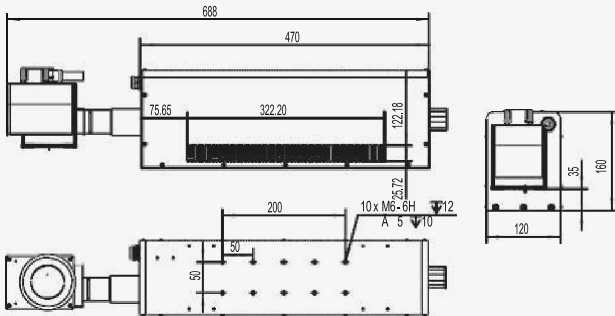
### Toza Dayanıklı Yapı

- Soğutma ve Koruma: Hava soğutma sistemi
- Koruma seviyesi: IP54 (Opsiyonel IP65)

### Güç Gereksinimleri

- Voltaj: 100–120V / 200–240V AC
- Faz: 1PH, 350VAC (otomatik aralık)
- Frekans: 50/60 Hz

### Kodlama Ünitesi Boyutları



### Güç Kabini Boyutları

